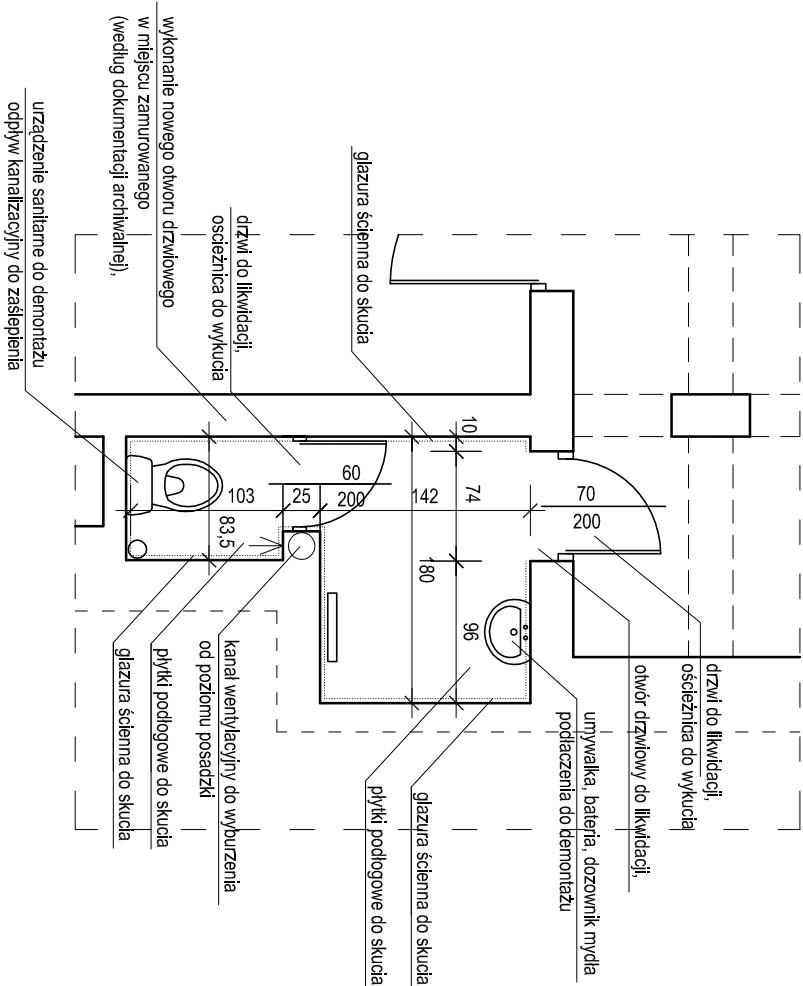
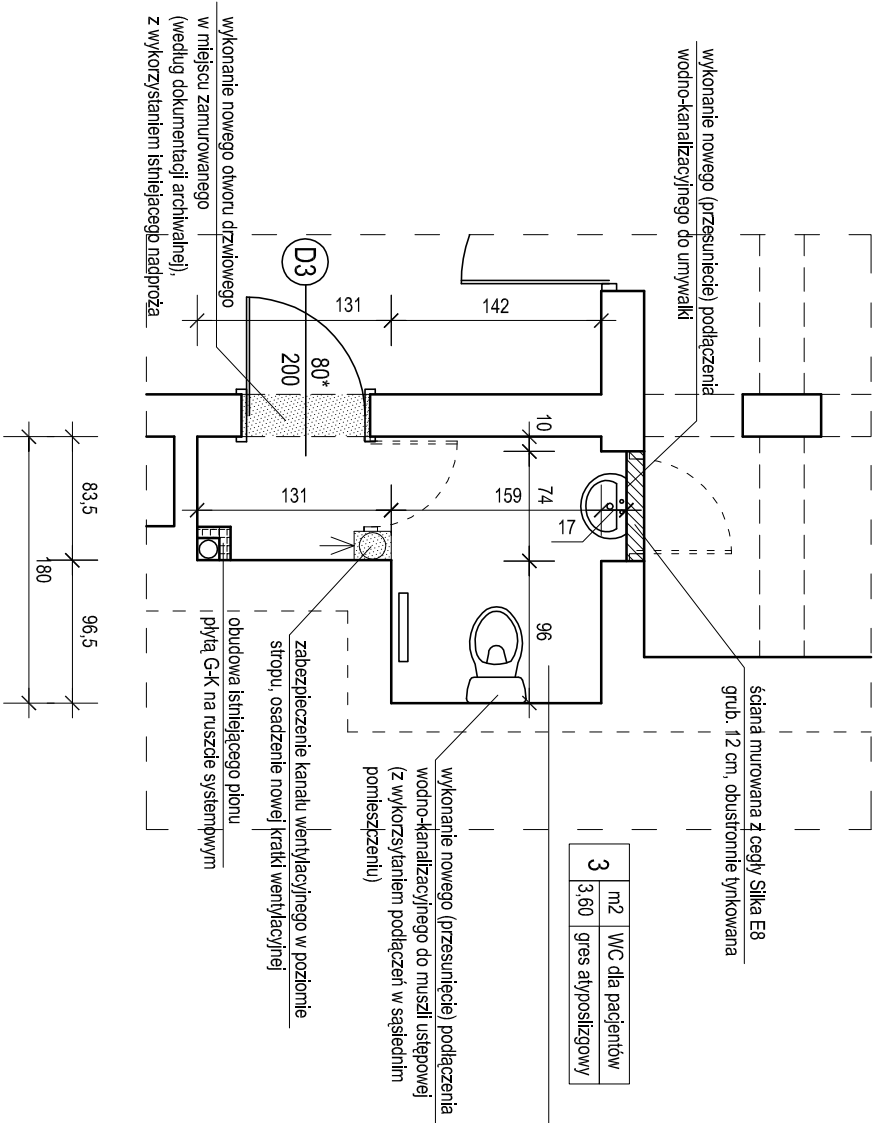


SKALA 1:50



SKALA 1:50



i skuci glazury,

ułożenie posadzki z gresu antypoślizgowego

montaż 1 szt. nowej oprawy

wykonanie obudów z płyt G-K ewentualnie

montaż dozownika na mydło i papier do ręk,
montaż nowych drzwi według wykazu stolarki (drzwi dopasować
do wielkości otworu drzwiowego, nie mniej jednak niż 0,60x200 mm
w świetle ościeżnicy).

1. SCIANY I SUFT PRZED MALOWANIEM PRZYGOTOWAC:

USUNĄĆ NIERÓWNOŚCI, RYSY I SPĘKANIA, EW. WYKUTY I ZŁACIEKI, ZESKROBAĆ ŁUSZCZĄCĄ SIĘ FARBĘ, ŻYWIĆ POWIERZCHNIĘ, ZASZPACHLOWAĆ I POMALOWAĆ DWUKROTNIE FARBĄ OPISANĄ W OPISIE TECHNICZNYM (ZNYWALNĄ np. LATEKSOWĄ),

UZGODNIC I INWESTICJOM

WSZS KIE WYMIARY POLMIERDZIC W NAI URZE

SIŁARKĘ PRZEWIOWĄ ZEŚLAWIONO NA WYKAZIE NA RYSUNKU NR 11.

TECHNICZNEGI OPISOWEGO PRZEDMIARU ROBÓT:

A SIŁANEM FAKTYCZNYM POWIADOMIC PROJEKTANTA OPRACOWANIA.

ściana istniejąca do wyburzenia

ściana murowana z cegły Silka E8
grub. 12 cm, obustronnie tynkowana

obudowa pionów kanalizacyjnych - ścianka grub. 7,5 cm
1 x GK 12,5 mm jednostronnie,
słatka systemowy grub. 50 mm

zakres opracowania

SKALA 1 : 50

<p>Usługi Projektowe Maciej Osiniak</p> <p>91-463 Łódź ul. Łagiewnicka 54/56</p>		
<p>Projekt:</p> <p>REMONT POMIESZCZEŃ HIGIENICZNO - SANITARNYCH I CIĄGÓW KOMUNIKACYJNYCH W BUDYNKU MIEJSKIEGO CENTRUM MEDYCZNEGO "GÓRNA" W ŁODZI</p> <p>93-252 ŁÓDŹ, UL. FELIŃSKIEGO 7</p>		
<p>Investor:</p> <p>MIEJSKIE CENTRUM MEDYCZNE "GÓRNA" W ŁODZI</p> <p>93-252 ŁÓDŹ, ul. FELIŃSKIEGO 7</p>		
<p>Projekt:</p> <p>ARCHITEKTURA, KONSTRUKCJA</p> <p>mgr inż. MACIEJ OSINIAK - upr. nr 188/87/M.; ŁÓD/BO/0806/02</p>		
<p>Tytuł rysunku:</p> <p>REMONT TOALETY NR 3 NA PARTERZE - PROJEKT</p>		
<p>Data opracowania:</p> <p>KWIECIEŃ 2016</p>	<p>skala:</p> <p>1:50</p>	<p>nr rys.</p> <p>10</p>